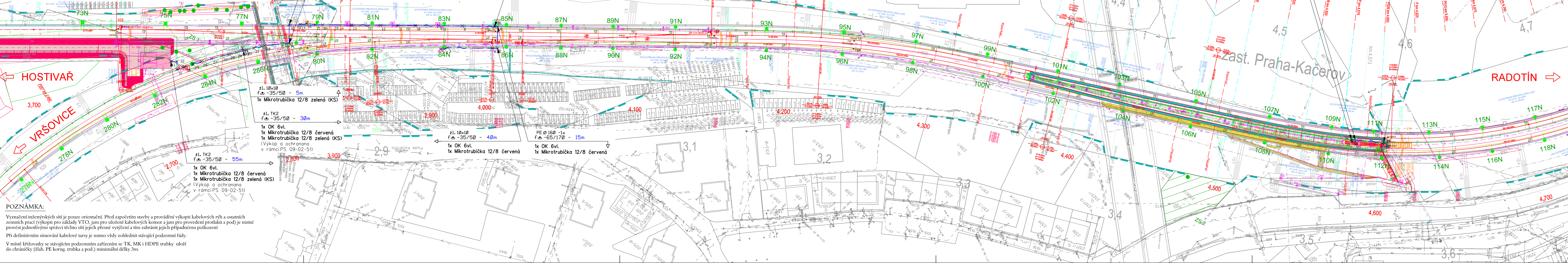


ŽST. PRAHA-KRČ, OBVOD SPOŘILOV, MÍSTNÍ KABELIZACE

SITUACE MÍSTNÍ KABELIZACE  
1:1000

VYSVĚTLIVKY:

- Trasa, MOK a MK  
HDPE 40/33 modrá  
HDPE 40/33 černá
- KK Podzemní přístupová komora
- S Rovinná spojka (OK)  
SO Odbočná spojka (OK)
- Venkovní telefonní objekt
- Ukončení TK, MK a HDPE  
Odbočná spojka (metalický kabel)
- 35/90 Rozměr kabelové rýhy
- produktovod  
meliorace  
kanalizace  
vodovod  
kabely SŽDC - sdělovací  
kabely SŽDC - NN, VN
- Uložení sdělovacího vedení pod fólií  
Uložení sdělovacího vedení do kabelového žlabu  
Uložení sdělovacího vedení do PE trubky  
Uložení sdělovacího vedení pod ochrannou deskou  
Oddělení sdělovacího vedení ochrannou deskou  
Uložení sdělovacího vedení do kabelovodu
- z z kabely SŽDC - zabezpečovací  
plyn  
energetika - NN  
energetika - VN  
energetika - VVN  
kabely TELECOM - sdělovací



POZNÁMKA:

Vyznačení inženýrských sítí je pouze orientační. Před započítím stavby a provádění výkopů kabelových rýh a ostatních zemních prací (výkopů pro základy VTO, jam pro uložení kabelových komor a jam pro provedení produktů a pod) je nutné provést jednotlivými správci těchto sítí jejich přesné vyznačení a tím zabránit jejich případnému poškození.

Při definitivním situování kabelové tarsy je nutno vždy zohlednit stávající podzemní řády.

V místě křižovadky se stávajícím podzemním zařízením se TK, MK i HDPE trubky uloží do chráničky (žlab, PE korug, trubka a pod.) minimální délky 3m.



Paré:

Orientační schéma:

Razítko oprávněné osoby:

Revize:	Datum:	Popis:	Podpis:	Datum:
002	30.11.2022	dokumentace po připomínkovém řízení		Kontroloval:
001	31.05.2022	dokumentace k připomínkovému řízení		Ing. Petr Poupa

<b>Stavebník / investor:</b>	<b>Správa železnic, státní organizace</b>	
Adresa:	Dlažďená 1003/7, 110 00 Praha 1	
Zastupce investora:	Stavební správa západ	
Adresa:	Sokolovská 1955/278, 190 00 Praha 9	

<b>Zhotovitel díla:</b>	<b>SEU + SP_Branický most</b>	
Adresa:	Olešanská 2643/1a, 130 00 Praha 3	
Kontakt:	T: +420 477 012 250 E: info@sudopeu.cz	
Zhotovitel části / objektu:	<b>SUDOP PRAHA a.s.</b>	
Adresa:	Olešanská 2643/1a, 130 00 Praha 3	
Kontakt:	T: +420 267 094 111 E: praha@sudop.cz	
Hlavní projektant (HIP):	ING. STANISLAV ŽÁČEK	Specialista: ING. PETR POUPA

<b>Název stavby / akce:</b>	<b>Zdvoukolejné trati Branický most - Praha-Krč - Spořilov</b>	Označení (S-kód): S631900070
<b>Název části:</b>	ŽELEZNIČNÍ SĐELOVACÍ ZARÍZENÍ	Zakázka: 20-004.640
<b>Název objektu:</b>	Zst. Praha-Krč, obvod Spořilov, místní kabelizace	Označení části: D.1.2.1.1
<b>Název přílohy:</b>	SITUACE MÍSTNÍ KABELIZACE	Číslo objektu / komplexu: PS-03-02-11
<b>Název dílčí části přílohy:</b>		Číslo přílohy: 2. 201
<b>Odpovědný projektant:</b>	Zpracovatel přílohy: JAN VLK	Stupeň dokumentace: PDPS
<b>Kraj:</b>	Katastrální území: TUDU:	Smluvní datum zpracování: 30.11.2022
<b>Hi. město Praha</b>	Viz textová část	

DOKUMENT JE UŽÍT POUZE VE SMYSLU PŘÍSLUŠNÉ SMLOUVY O DÍLO. ŽÁDNÁ JEHO ČÁST NEMŮŽE BYT DLE ZÁKONA 131/2009 Sb. KOPÍROVÁNA NEBO JINYM ZPŮSOBEM ROZŠŮŘOVÁNA BEZ SOUHLASU SUDOP PRAHA a.s.